

Informatie en bezoekersverklaring kaki-zone Houtribweg 39, Lelystad



WAGENINGEN
UNIVERSITY & RESEARCH



Wageningen Bioveterinary Research onderzoekt dierziekten die erg besmettelijk zijn voor landbouwhuisdieren. Voorbeelden zijn mond-en-klauwzeer (MKZ), vogelpest en varkenspest. Bij een uitbraak van een dergelijke dierziekte opereert het instituut als crisisorganisatie: het instituut adviseert de overheid en voert de testen uit waarmee het virus in bloed of organen kan worden aangetoond of uitgesloten.

Virussen kunnen snel verspreid worden. Vooral het MKZ-virus kan via kleding, handen en als een nevel door de lucht overgebracht worden. Om veilig met virussen te kunnen werken gebruikt het instituut de High Containment Unit (HCU). Deze unit is zodanig ontworpen en beveiligd dat de ziektekiemen het gebouw niet uit kunnen. De HCU is onderverdeeld in een aantal zones waarvoor verschillende veiligheidseisen gelden.

U mag de kaki-zone pas betreden nadat u de instructiepresentatie heeft gevolgd, de voorschriften voor het betreden heeft gelezen en de bezoekersverklaring op de achterkant heeft ondertekend. U krijgt een kopie van deze bezoekersinformatie mee naar huis.

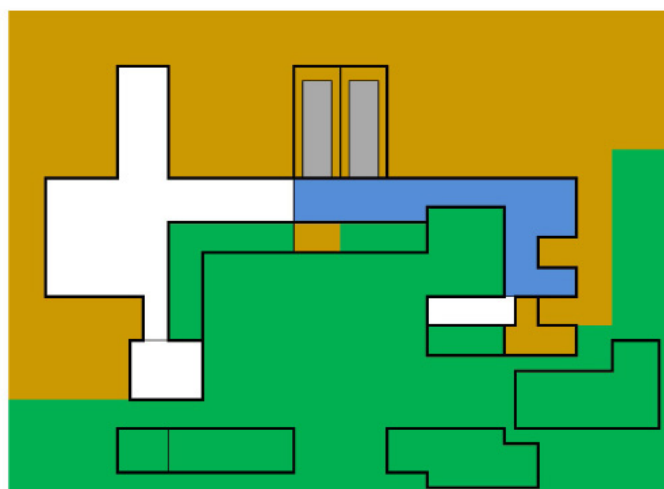
In deze veiligheidszone verblijft u uitsluitend onder begeleiding van een gastheer of gastvrouw. Hij of zij is verantwoordelijk voor uw begeleiding en is er voor het beantwoorden van uw vragen.

Kaki-zone

Rondom de gebouwen is nog een extra veiligheidsschil van kracht met aanvullende voorschriften. Binnen deze zone wordt instituutskleding gedragen en vanwege de kleur van de dienstkleding (kaki) wordt dit de 'Kaki-zone' genoemd. Het kaki regime geldt voor enkele gebieden rondom de gebouwen, voor alle technische zolders boven de laboratoria en dierverblijven, voor de daken van deze gebouwen en voor technische ruimten als bijvoorbeeld de destructiehal, de autoclaafruimten en formalinesluizen. Uw gastheer zal u hier verdere uitleg over geven.

In deze zone draagt u kleding van het instituut: een kaki broek of overall, T-shirt, sokken, schoenen of laarzen en eventueel een jas. Indien gewenst kunt u ook regenkleding en een pet van het instituut gebruiken. Eigen ondergoed is toegestaan.

Na uw bezoek laat u de dienstkleding achter op het instituut en wast u uw handen.



Gedurende 24 uur mag u niet meer overal naartoe gaan!

Bezoekersverklaring

Ondergetekende is zich ervan bewust dat hij/zij het kaki beperkingsgebied uitsluitend onder voorwaarden mag betreden en verklaart:

1. kennis te hebben genomen van de regels die gelden voor het betreden van de kaki zone;
2. zich volledig te houden aan de geldende voorschriften.

Ook verklaart ondergetekende

3. geen eigenaar te zijn van MKZ-gevoelige dieren (zoals runderen, schapen, geiten, varkens en herten);
4. niet op een locatie te wonen waar MKZ-gevoelige dieren gehouden worden*;
5. niet op een commercieel pluimveebedrijf te wonen.
6. akkoord te zijn met het opslaan van onderstaande persoonsgegevens gedurende 1 jaar. Deze gegevens maken een verkorte aanmeldprocedure mogelijk bij uw volgend bezoek. Daarnaast biedt het WBVR de mogelijkheid u te informeren in geval van een calamiteit.

én binnen de quarantaineperiode van 24 uur:

7. geen direct fysiek contact te zullen hebben met MKZ-gevoelige dieren, noch deze dieren te benaderen tot op minder dan 5 meter;
8. geen locaties te zullen bezoeken waar MKZ-gevoelige dieren gehouden worden;
9. niet in contact te zullen komen met materialen die worden gebruikt voor de verzorging van MKZ-gevoelige dieren;
10. geen bezoek te zullen brengen aan een commercieel pluimveebedrijf.

Bij twijfel of vragen zal ondergetekende contact opnemen met bureau HC-Toezicht via (0320-) 238840. Mocht ondergetekende één van de quarantaineregels toch per abuis overtreden, dan zal hij/zij dit direct melden aan bureau HC-Toezicht.

**Onder een locatie met MKZ-gevoelige dieren worden o.a. boerderijen, kinderboerderijen, dierentuinen, veemarkten, circussen, enz. verstaan, maar ook bv. adressen waar hobbymatig MKZ-gevoelige dieren worden gehouden (denk aan een dwerggeit, hangbuikzwijn, hertje, enz.). Daarnaast vallen hier ook afgesloten terreinen onder waar MKZ-gevoelige dieren aanwezig zijn (weilanden, andere omheinde of anderszijds afgesloten terreinen). Bij twijfel: blijf uit de buurt!*

Denk aan uw 24 uur quarantaine!

Voorbeelden van dieren die gevoelig zijn voor MKZ:



Meer informatie

Wageningen Bioveterinary Research
Houtribweg 39
8221 RA Lelystad

0320 - 238 800

info.bvr@wur.nl

www.wur.nl/bioveterinary-research