

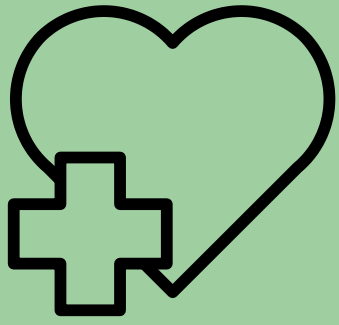
HIGHLIGHTS BELEIDSANALYSE OP GEZONDHEID



Gemeente Ede

February 2023

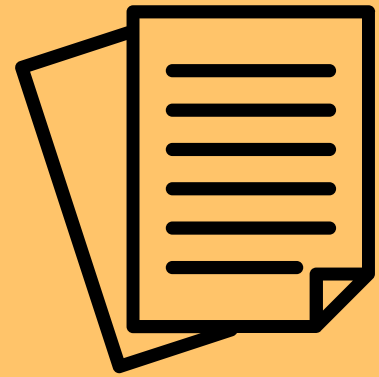
Hoe wordt gezondheid begrepen?



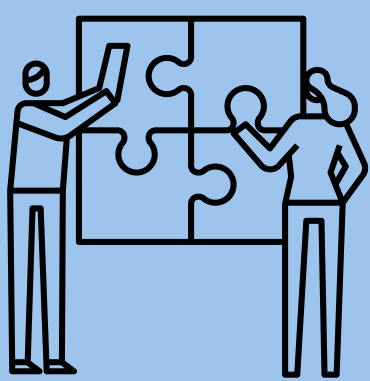
- Gemeente Ede hanteert een **breed perspectief op gezondheid**.
- Gezondheid omvat **veel meer dan enkel de afwezigheid van ziekte**.
- De **beleving** van gezondheid wordt centraal gesteld.
- Gezondheid wordt **niet als doel** van het leven neergezet, maar als een **hulpmiddel** tot een betekenisvol leven.
- Het gedachtegoed van **Positieve Gezondheid** voert de boventoon en is een belangrijke pijler binnen het preventief werken.
- **Uiteenlopende gezondheidsdeterminanten** komen naar voren: van individuele leefstijlfactoren, de fysieke en sociale leefomgeving tot bredere maatschappelijke ontwikkelingen.

Hoe komt gezondheidspotentieel terug in verschillende beleidsdomeinen?

- Het omarmen van Positieve Gezondheid maakt dat **meerdere domeinen** – van gezondheid en sport tot sociaal en fysiek – **zich verbinden aan gezondheid**, expliciet of impliciet.
- Het benutten van het **gezondheidspotentieel** – ofwel de mogelijkheden om de gezondheid te verbeteren, waarborgen of beschermen – wordt bijvoorbeeld gekoppeld aan cultuur, milieu en mobiliteit.
- Nadruk ligt op de **vier grootste oorzaken van ziektelast, degenen met de grootste gezondheidsachterstanden** en de **eerste levensfase**.
- Een **gezonde leefomgeving** is belangrijk voor gemeente Ede en wordt ingezet om het gezondheidspotentieel te benutten, via sporten en bewegen, ontmoeten, gezond eten of natuur.



Hoe wordt er integraal en domeinoverstijgend gewerkt aan gezondheid?



- Gemeente Ede werkt bij de **opstelling en uitvoering van hun beleid** samen met **diverse disciplines, organisaties en bewoners**.
- Integraal en domeinoverstijgend werken biedt **koppelkansen** van thema's en opgaven, waarmee meer impact kan worden gemaakt op de gezondheid.
- **Burgerparticipatie** wordt veel waarde toegedicht, zoals benadrukt in de Edese participatie-aanpak. Door het betrekken van bewoners bij beleid of doordat bewoners participeren in burgerinitiatieven wordt er beter aangesloten op hun leefwereld.
- **Integraal en domeinoverstijgend werken aan gezondheid** ziet gemeente Ede als **waardevol maar kent ook uitdagingen**, bijvoorbeeld wat betreft rolneming.

Hoe zijn beleidsplannen uitgewerkt op wijkniveau?

- **Wijkgericht werken** staat hoog in het vaandel.
- Gemeente Ede werkt met gebiedsmanagers die samen met wijkprofessionals samenkomen in het **wijkteam**.
- Het wijkteam stelt op basis van signalen en gesprekken met bewoners in de wijk een **gebiedsagenda en wijkspecifiek jaarplan** op.
- Bepaalde beleidsstukken, zoals het actieprogramma 'Samen werken aan een sterke Sociale Basis', beschrijven expliciet dat **gemeentebrede doelen later vertaald en geconcretiseerd worden per wijk**.
- Af en toe worden **wijkspecifieke elementen** in beleidsplannen toegelicht, Bijvoorbeeld met betrekking tot de functie van buurthuizen voor ontmoeting, beweging en gezond eten (Beleidsplan buiten bewegen, ontmoeten, spelen en sporten).



Mellany van Bommel, Marthe Derkzen, Caro-Lynn Verbaan
Wageningen University & Research

Heb je vragen? Neem contact op
via mellany.vanbommel@wur.nl