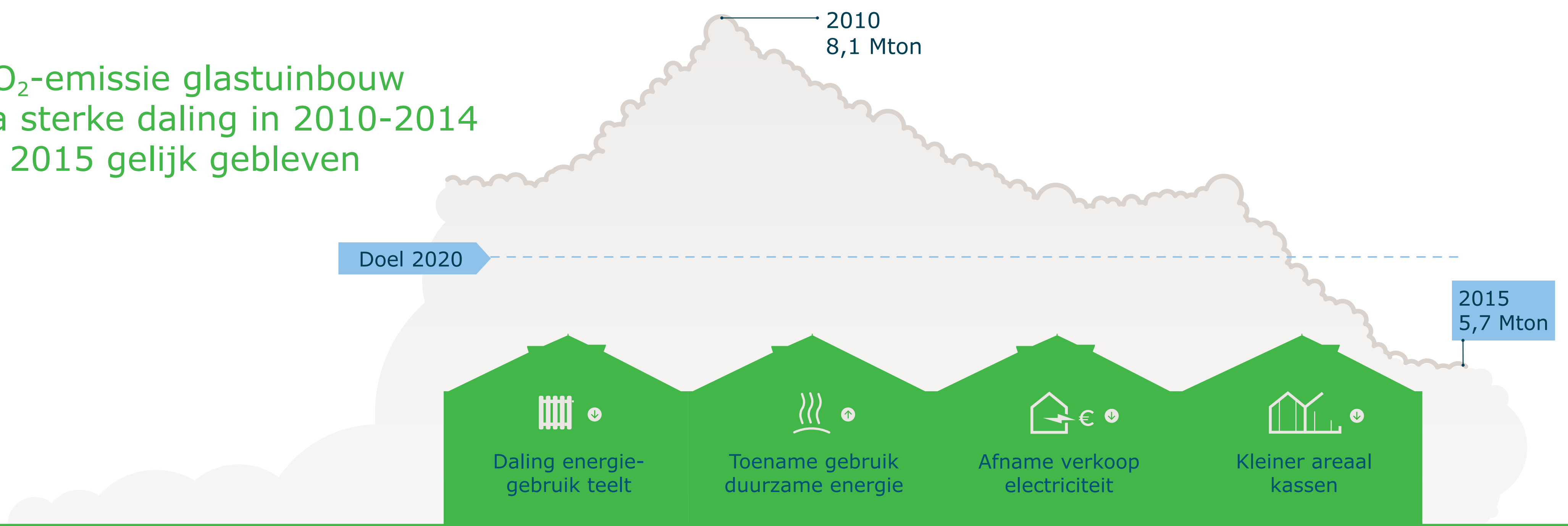
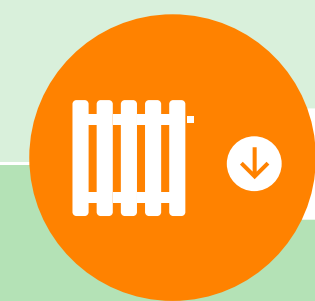


CO₂-emissie glastuinbouw na sterke daling in 2010-2014 in 2015 gelijk gebleven



De Nederlandse glastuinbouw ligt op koers om haar doelen voor CO₂-uitstoot in 2020 te realiseren. In de periode 2010-2015 daalde de uitstoot met 30% van 8,1 tot 5,7 Mton. Daarmee ligt de CO₂-uitstoot 8% onder de maximale uitstoot van 6,2 Mton in 2020. Ook als dit wordt gecorrigeerd voor het warme jaar 2015 ligt de uitstoot onder het doel voor 2020.

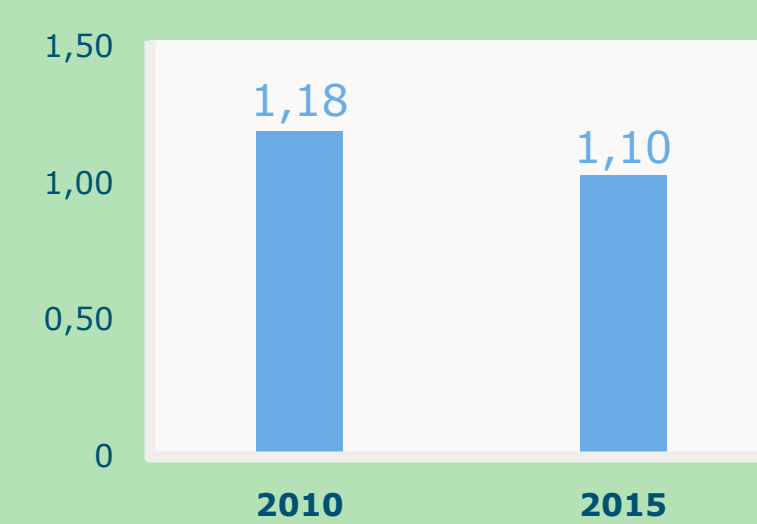
Sinds 2010 is de CO₂-uitstoot, gecorrigeerd voor de buitentemperatuur, gedaald met 2,0 Mton. De totale CO₂-uitstoot ligt in 2015 16% onder het niveau van 1990 en daarmee loopt de glastuinbouw voor op de landelijke ontwikkeling (+9%). Dit blijkt uit de Energiemonitor Glastuinbouw van Wageningen Economic Research, voorheen LEI Wageningen UR.



Daling energiegebruik teelt

In de kassen is energie vooral nodig voor verwarming (warmte) en belichting (elektriciteit). Door onder andere toename van de belichting nam het energiegebruik toe en tegelijkertijd werd energie bespaard. Per saldo is tussen 2010 en 2015 het energiegebruik per m² kas met 7% gedaald en de tuinbouwproductie per m² met 8% toegenomen. Door de vermindering van het energiegebruik per m² daalde de CO₂-uitstoot met 0,41 Mton.

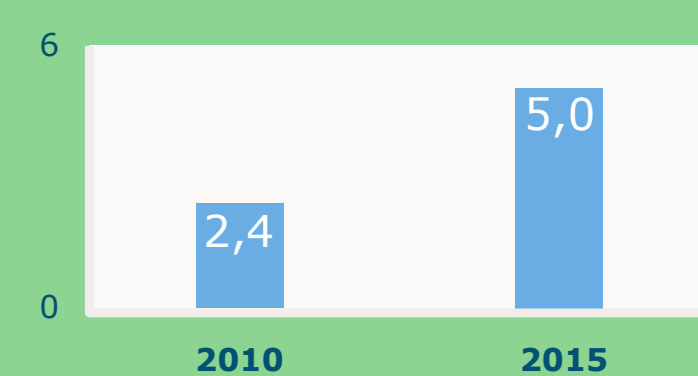
Daling energieverbruik per m² teelt (GJ)



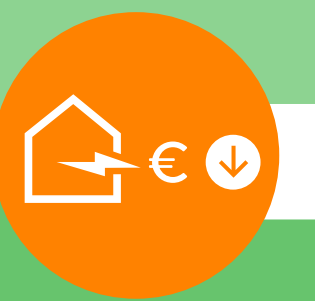
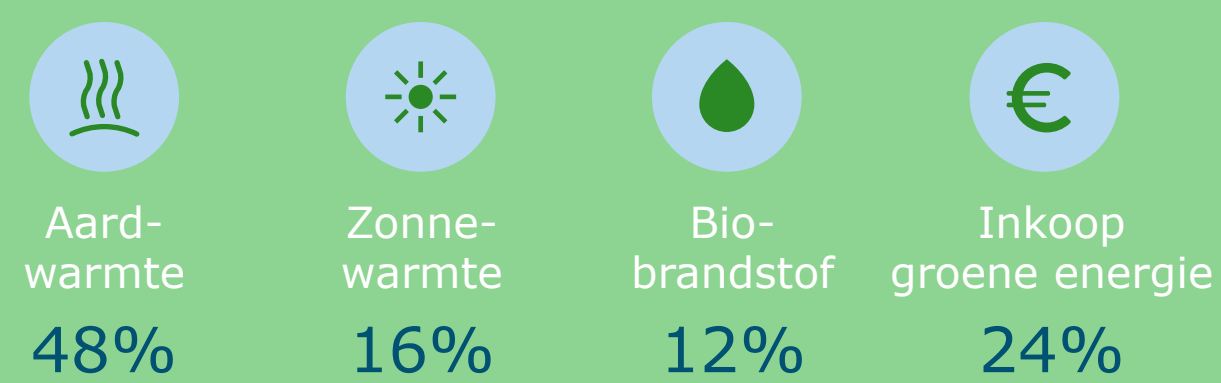
Toename gebruik duurzame energie

In de periode 2010-2015 nam het gebruik van duurzame energie in de Nederlandse glastuinbouw toe met 110%. Hierdoor daalde de CO₂-uitstoot met 0,15 Mton. Duurzame energie bestaat uit aardwarmte, zonnewarmte, biobrandstoffen en de inkoop van duurzame energie. Aardwarmte is de grootste duurzame bron en is sterk toegenomen door projecten op grote glastuinbouwbedrijven en van tuinderscollectieven.

Toename duurzame energie (PJ)



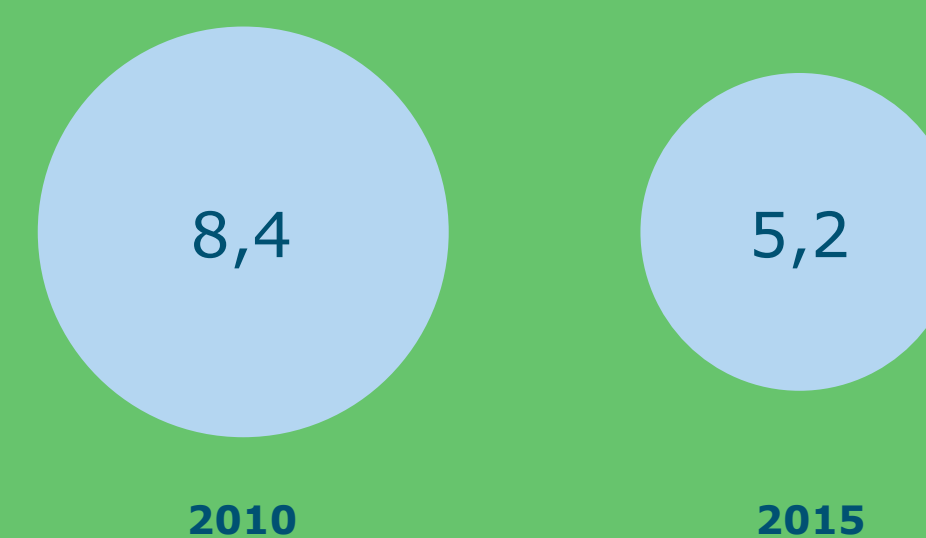
Duurzaam energiegebruik bestaat uit:



Afname verkoop elektriciteit

De Nederlandse glastuinbouw produceert op grote schaal warmte en elektriciteit met warmtekracht installaties op aardgas. Bij deze vorm van elektriciteitsproductie wordt de vrijkomende warmte gebruikt voor de kasverwarming. Naast eigen toepassing wordt de elektriciteit voor een groot deel verkocht. Door de lage stroomprijs is het minder aantrekkelijk om elektriciteit te produceren waardoor in de periode 2010-2015 het aantal door de tuinders verkochte kilowatturen daalde van 8,4 naar 5,2 miljard. Dit komt overeen met een reductie van de CO₂-uitstoot van de glastuinbouw met 0,88 Mton.

Afname verkoop elektriciteit (miljard kWh)



Kleiner areaal kassen

Het totale areaal kassen nam in de periode 2010-2015 af van 10.307 tot 9.206 hectare. Dit kwam onder andere door de economische situatie. Deze daling van zo'n 11% leidde tot een reductie van CO₂-uitstoot met 0,56 Mton.

Kleiner areaal kassen

