



Ministerie van Infrastructuur en Milieu

Inkadering project
Bodembescherming Friese
Front en Centrale
Oestergronden

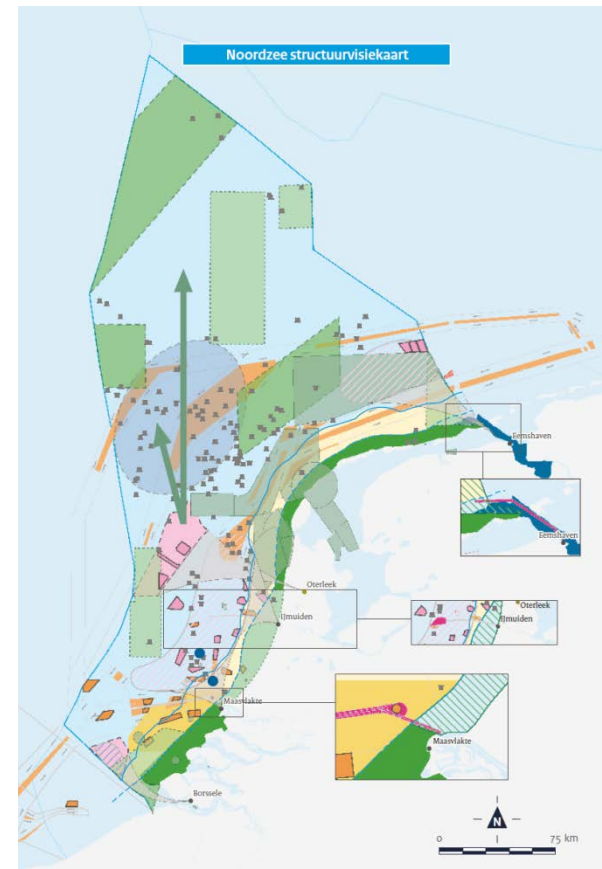
Bas Weenink

IenM/DGRW/WenB

10 oktober 2013

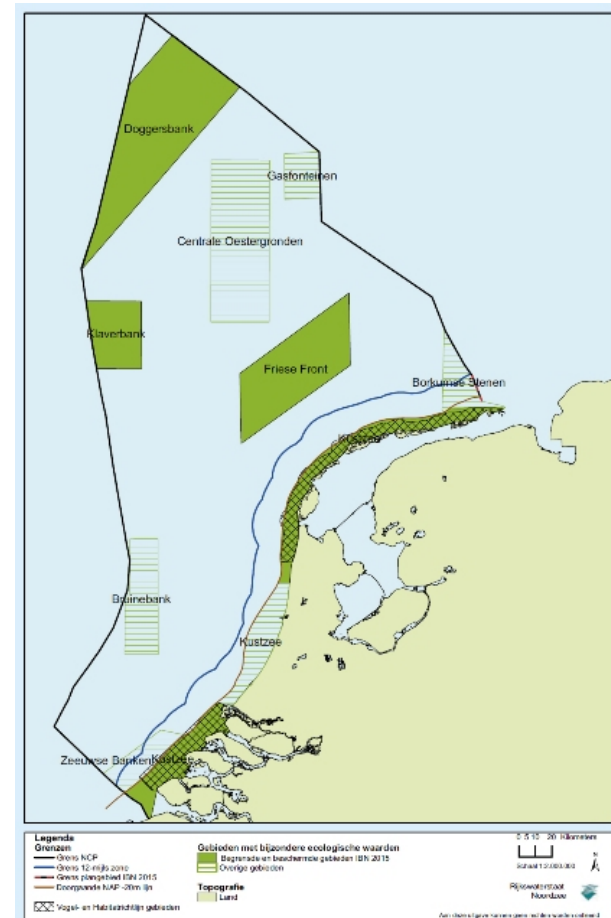
Kader Project Bodembescherming FF/COG

- Mariene Strategie Deel 1
- Zoekgebieden voor FF en COG
- Focus op bodemberoerende visserij
- Bijdragen aan 10-15% niet noemenswaardig beroerd
- Lasten visserij tot een minimum beperkt
- Verschillen in natuurwaarde
- Efficiency en handhavingsoverwegingen



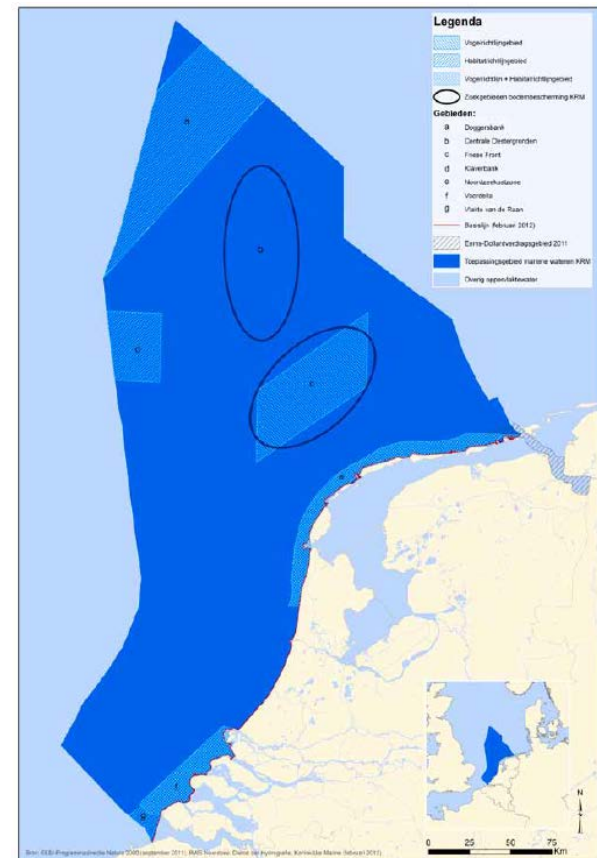
Mariene strategie deel 1

- IenM verantwoordelijk, EZ medeverantwoordelijk
- MS vastgesteld: rijksbeleid
- Kamer akkoord
- Goede milieutoestand: dat vooral benthische ecosystemen niet onevenredig worden aangetast
- Project aanvulling op VHR-gebieden



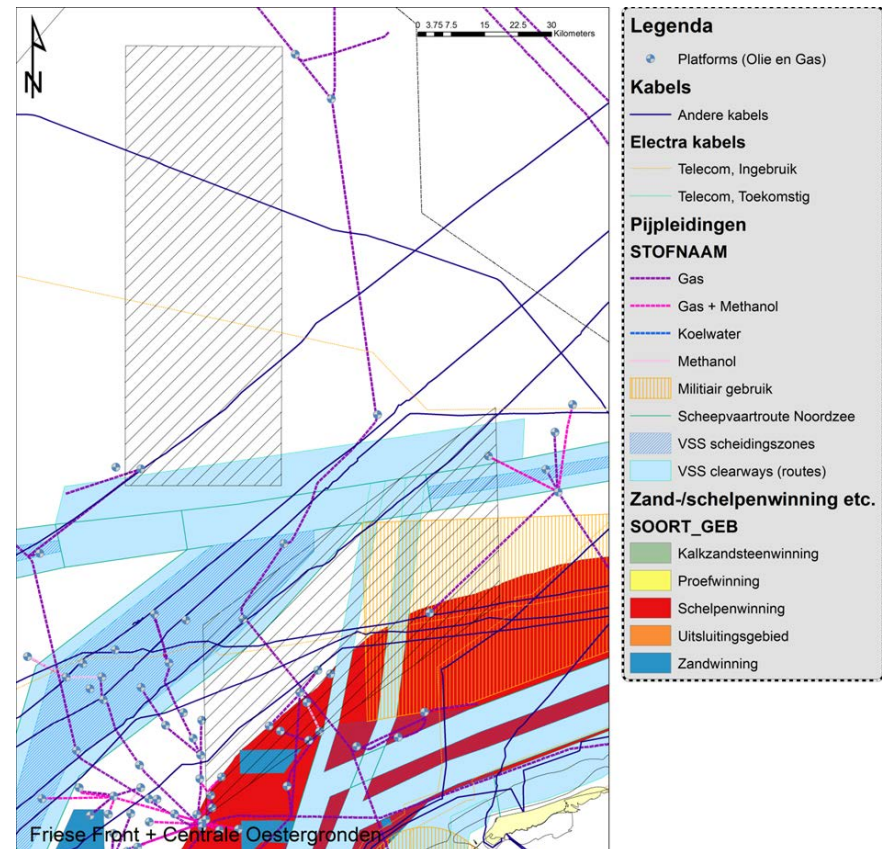
Zoekgebieden voor FF COG

- Ellipsen: begrenzing van de gebieden nader te bepalen
- Niet gebonden aan 'vierhoeken'
- Gebieden worden bepaald door abiotische en biotische eigenschappen



Focus op bodemberoerende visserij

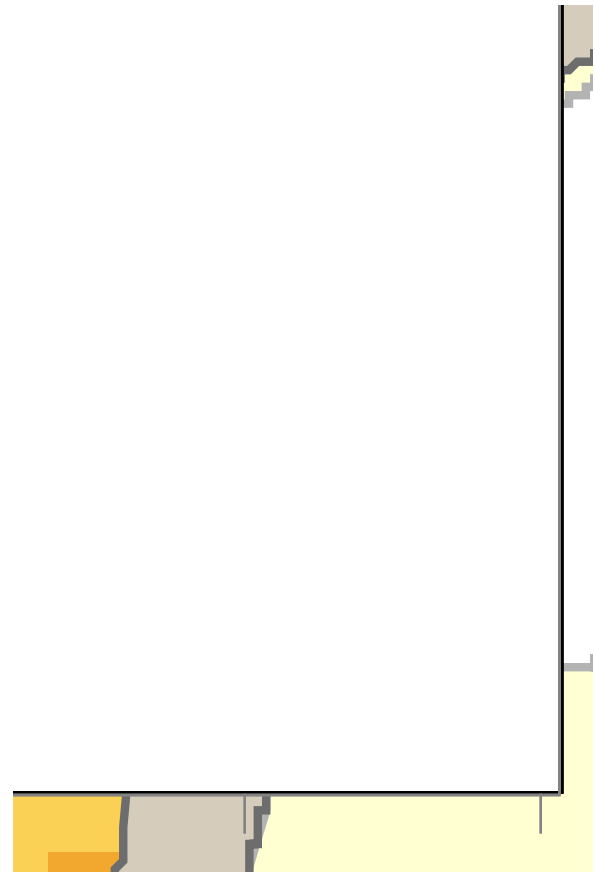
- Maatregelen visserij in GVB-kader
- Maar zo nodig kijken naar andere gebruiksfuncties
- Geen beperking voor niet bodemberoerende visserij
- (NB FF Vogelrichtlijngebied)
- Andere niet-bodemberoerende gebruiksfuncties blijven mogelijk





Bijdragen aan 10-15% doelstelling

- Project moet substantieel bijdragen maar maakt 10-15% niet noodzakelijkerwijs vol
- Staat los van bodembescherming elders op NCP
- Inzet is bescherming van twee hotspots in aanvulling op VHR
- 'niet noemenswaardig' nader in te vullen

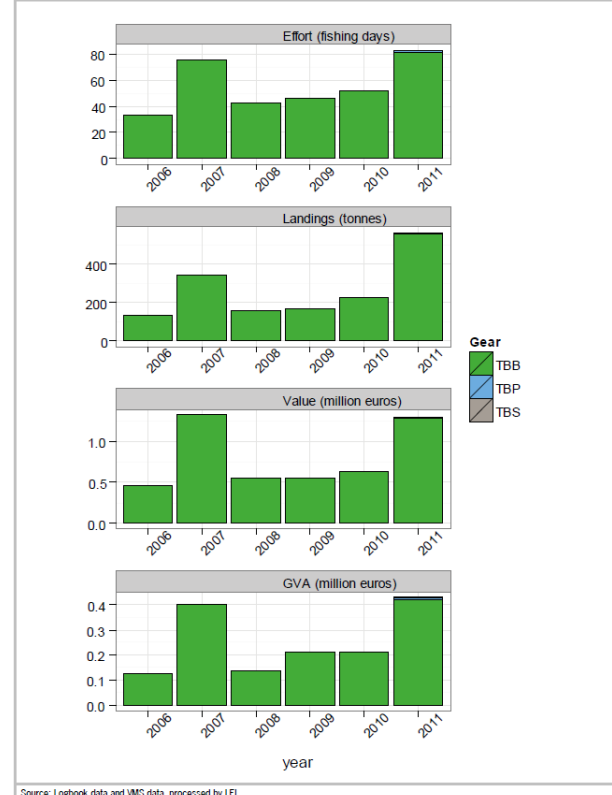




Lasten visserij tot een minimum beperkt

- Visserij op FF/COG
 - Nederlandse en buitenlandse vissers (NL vissers) onder buitenlandse vlag
 - O.a. boomkor, otterboard en twinrig
- Visserij-intensiteit en vangstwaarde bekend
- Schade visserij vs alternatieve vangstmogelijkheden
- Mogelijkheden verduurzaming vistuig; termijn?

Figure 3.2 Historical trends of the fishing activities in the Central Oyster Grounds by the Dutch Beam trawlers. Effort, landings, value of landings and GVA are given for flatfish beam trawlers (TBB) and pulse trawlers (TBP)



Source: Logbook data and VMS data, processed by LEI.



Verschillen in natuurwaarde

- Natuurwaarden bekend voor biodiversiteit in FF en COG (Hotspotonderzoek)
- Uitgewerkt door Imares
- Onderdeel van afweging
- Indicatoren vastgesteld (2 x 7)





Efficiency en handhavingsoverwegingen

- Gebiedsgrootte en vorm in relatie tot
 - Uitvoerbaarheid voor sector
 - Handhaving
 - Monitoringsinspanning

