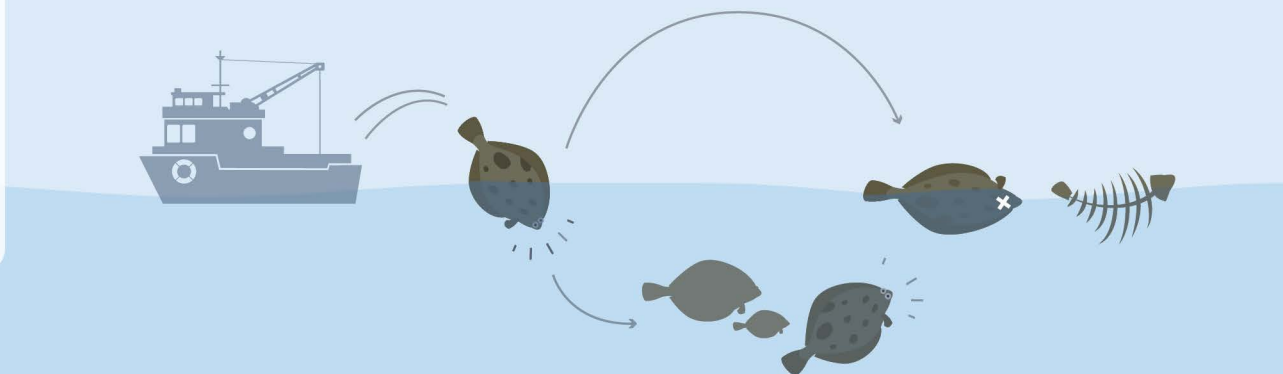


Wat zijn de overlevingskansen van platvis en rog die terug wordt gezet in zee?



Europese Unie,
Europees Fonds
voor Maritieme
Zaken en Visserij

Er is veel discussie over de aanlandplicht. De Europese Unie wil dat in principe alle vis mee naar wal wordt genomen. Vissers denken daar anders over. Als te kleine vis niet meer mag worden teruggezet in zee, kunnen ze immers nooit meer tot volwassen vis uitgroeien en zich voortplanten. Maar hoeveel van de te kleine vis die vissers terugzetten in zee, blijft eigenlijk leven? Wageningen Marine Research onderzoekt dit samen met de visserijsector. Wat zijn de overlevingskansen in de pulsvisserij? Meer info op: www.wur.nl/overlevingvis



Uit de vangst van vissersschepen (12m pulstuig, 80mm maaswijdte) werden ondermaatse vissen willekeurig verzameld en onderzocht.



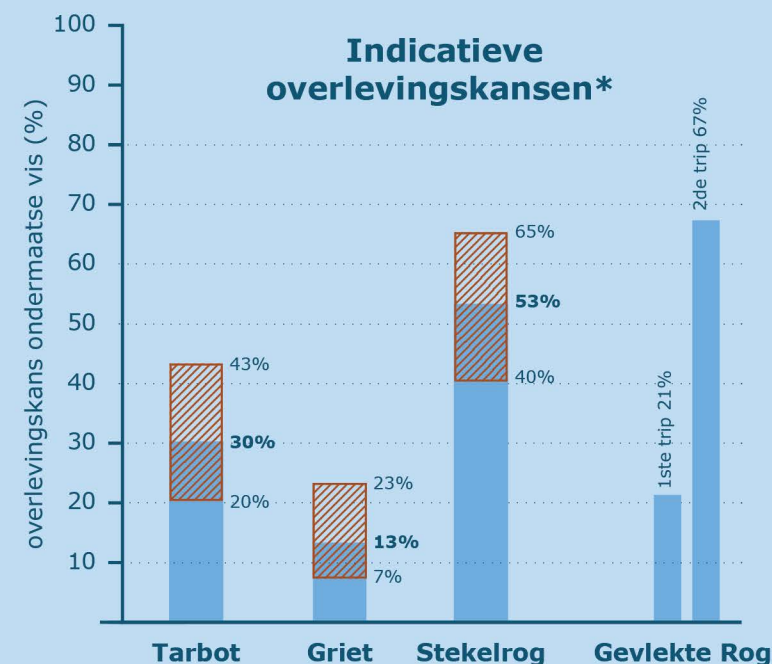
Het onderzoek volgde de richtlijnen van de Internationale Raad voor Onderzoek der Zee (ICES).



Omdat het onmogelijk is om alle gevangen ondermaatse vis te onderzoeken, werd een steekproef genomen.



Er is gekozen voor een 95% betrouwbaarheidsinterval; de kans is 95% dat het geschatte interval de werkelijke overlevingskansen bevat.



*Vanwege kleinere steekproef

Hoe beter de conditie van de vis die aan boord komt, hoe hoger de overlevingskans. De conditie is relatief eenvoudig vast te stellen. Daarmee kunnen verbetermaatregelen snel worden beoordeeld. Aanknopingspunten voor het verbeteren van de conditie en daarmee het vergroten van de overlevingskans liggen vooral in het vangstproces zelf, dus voordat de vis aan boord komt.