



# Onderzoekend leren

Jaarrapport 2017 Wageningen University & Research, Wetenschapswinkel

Maatschappelijke waarde van onderzoek ontstaat bij het gebruik of de toepassing van de resultaten. Wageningen University & Research (WUR) ondersteunt via de Wetenschapswinkel onderzoeksprojecten op initiatief van maatschappelijke organisaties en van ondernemende groepen burgers. Met de Wetenschapswinkel geeft WUR invulling aan haar maatschappelijke taak.



**WAGENINGEN**  
UNIVERSITY & RESEARCH



100years  
1918 — 2018

---

De Wetenschapswinkel pakt onderzoeksvragen op van organisaties die over beperkte (financiële) middelen beschikken. Onderzoeksvragen moeten aansluiten bij een maatschappelijk probleem en bij het Wageningse kennisdomein van voeding en voedselproductie, leefomgeving, gezondheid, leefstijl en levensomstandigheden. De onderzoeksprojecten worden uitgevoerd door studenten en onderzoekers van WUR.

## Grasduinen in de resultaten van 2017

Een greep uit de projecten van het afgelopen jaar. In 2017 is gewerkt aan een oplossing voor plastic afval met de ontwikkeling van lesmateriaal voor leraren en scholieren. In Groningen is met bewoners, gemeente en provincie gezocht naar verbetering van de leefbaarheid in krimpdorpen. We hebben ideeën aangedragen voor de aanleg van een stadspark in hartje Rotterdam. Een Renkumse stichting wilde meer inzicht in bezoekersaantallen in een natuurgebied d.m.v. nieuwe sensortechnologie. De Best Practice Price Foundation heeft ons gevraagd om mee te denken over het concreet toepassen van het Best Practice Price model in de praktijk. Hierin worden de werkelijke kosten van een product inzichtelijk gemaakt en vergeleken met de actuele marktprijs.

Op de meeste vragen hebben we antwoorden kunnen vinden waarmee de opdrachtgevers nieuwe stappen kunnen zetten. Ze hebben geleid tot ideeën, dialoog, draagvlak en aandacht in de media.

Het gaat om projecten die vaak het lokale belang overstijgen. Zo zijn initiatieven van twee sociale ondernemingen uit Zwolle en Nijmegen samengebracht in één onderzoeksproject. Er is gezocht naar een bedrijfsmodel met perspectief om stadslandbouw te ontwikkelen waarbij productie voor de lokale markt en zorglandbouw centraal staan. Het project heeft geleid tot 10 concrete adviezen voor sociale ondernemers in de stadslandbouw.

Projecten van de Wetenschapswinkel leiden tot maatschappelijke discussie en tot aandacht in de media. Niet alleen in de lokale media, maar ook landelijk. Hiermee dragen projecten van de Wetenschapswinkel bij aan het maatschappelijke imago van WUR en aan de profilering van de betrokken onderzoekers en studenten.

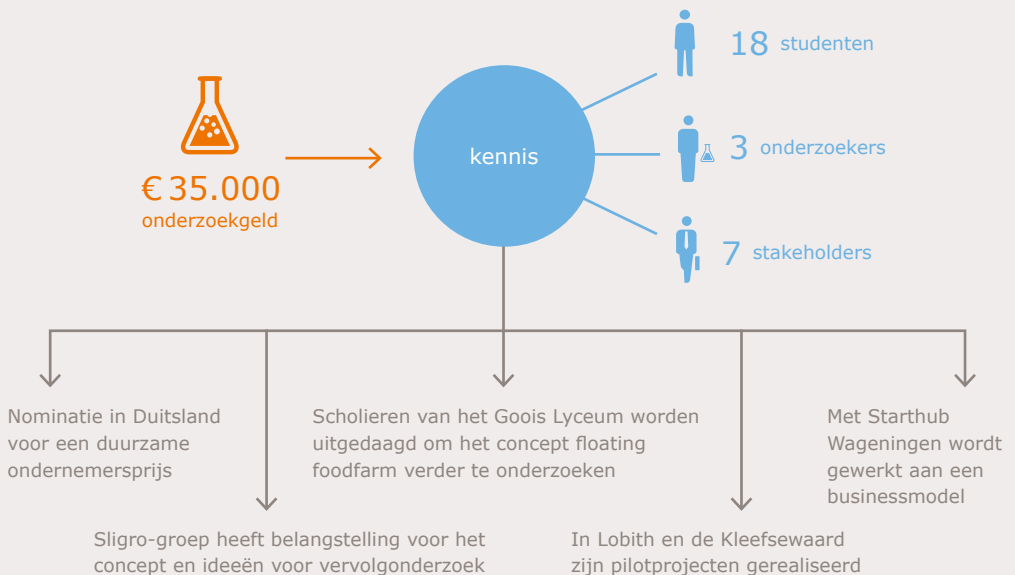
---



## Voedselteelt op drijvende eilanden

Stichting Drijvende eilanden vroeg de Wetenschapswinkel of het mogelijk is om op drijvende eilanden duurzaam voedsel te verbouwen. Onderzoek wees uit dat dit kan. Het is interessant in Nederland: in combinatie met horeca en recreatie en in het buitenland op plaatsen waar verse producten duur zijn, bijvoorbeeld in Singapore of op plaatsen die vaak overstromen, zoals in Bangladesh.

Het onderzoek heeft behalve antwoorden ook veel vragen opgeleverd: Hoe hoog is de opbrengst door het hele groeiseizoen heen? Wat is de invloed van de watertemperatuur op de groei? Welke ziekten en plagen liggen op de loer. Welke gewassen zijn geschikt, wat is de invloed van wind, welke mogelijkheden voor automatisering zijn er? En wat zijn de gevolgen voor de kwaliteit van het oppervlaktewater en wat zijn de gevolgen van de drijvende oppervlakten voor het leven onder water?



---

Als direct resultaat van het in 2015 afgeronde project in opdracht van 'Africa in Motion' heeft het Ministerie van Buitenlandse zaken € 1.000.000,- uitgetrokken om startende ondernemingen van de Afrikaanse diaspora in Nederland te ondersteunen. Eind 2017 heeft deze prijsvraag 49 kant en klare businessplannen opgeleverd. Een mooi voorbeeld van maatschappelijke impact van een project van de Wetenschapswinkel.

In 2017 is meegewerkt aan twee EU-projecten: een project gericht op de ontwikkeling van Science Shops binnen Europese universiteiten uitgaande van het concept Responsible Research & Innovation. RRI is een concept dat de EU verder wil ontwikkelen om de kloof tussen Science & Society te verkleinen. De EU ziet het Science Shop model als een goed voorbeeld van RRI. In het tweede EU-project zal een training worden ontwikkeld om universiteiten beter in staat te stellen real life cases te integreren in hun onderwijsaanbod.

## Stadsvarkens Ede

Varkens lenen zich bij uitstek voor het doel van Stichting Stadsvarkens om aandacht te vragen voor voedsel en voedselverspilling. De varkens in het Veldhuizerbos in Ede hebben een rol bij het sluiten van de kringloop en het voorkomen van verspilling. Met het onderzoek wil de stichting duidelijk krijgen welke belemmeringen er zijn en welke mogelijkheden er liggen voor het houden van een paar varkens in de stad, in een land waar regelgeving voornamelijk is toegespitst op grootschalige varkenshouderij.



Ter ondersteuning van een lokale circulaire economie wordt een coöperatie geadviseerd. Het vlees van de varkens kan door de leden worden geconsumeerd. Hiermee is een groot deel van de wetgeving op voedselproductie niet meer van toepassing, omdat er geen sprake is van een markt. Voor het houden van de varkens is wel een vergunning nodig. Bovendien heeft het onderzoek in beeld gebracht welke reststromen in aanmerking komen voor gebruik als varkensvoer.

---



## Sailwise

Stichting SailWise is een organisatie die watersportactiviteiten mogelijk maakt voor mensen met een beperking. De vraag van SailWise aan de Wetenschapswinkel was: 'Wat is de meerwaarde van onze activiteiten met name voor jongeren en voor revalidanten?'

Binnen het project zijn in totaal negen studentenonderzoeken uitgevoerd door studenten van verschillende studierichtingen én in verschillende vakken van Wageningen University & Research. Op het niveau van BSc, MSc en PhD zijn bijdragen geleverd. Eén van de onderzoeken is omgewerkt tot een wetenschappelijk artikel dat gepubliceerd zal worden.

SailWise gebruikt de bevindingen van het onderzoeksproject om haar eigen strategie bij te stellen. Ze verwacht hiermee haar doelgroepen beter te kunnen benaderen en fondsen te werven. Daarnaast verwacht SailWise met de onderzoeksresultaten invloed te kunnen uitoefenen op het overheidsbeleid.

Omdat dit onderzoek geleid heeft tot nieuwe vragen, zullen er uit dit project vervolgprijzen voortkomen voor studenten. De betrokken Wageningse onderzoekers zoeken hiervoor financiering.

Het heeft geleid tot vruchtbare samenwerking tussen SailWise en Wageningse onderzoeksgroepen en tot het zoeken naar fondsen om nieuwe onderzoeksprojecten te kunnen financieren.

---

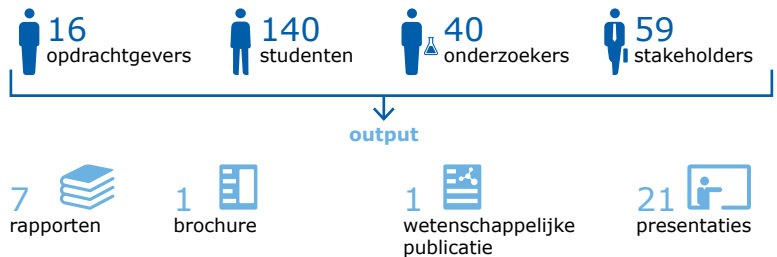
# Cijfers 2017

## Projecten 2017

44

waarvan afgerond 14

De 14 afgeronde projecten zijn tot stand gekomen in samenwerking met:



## Verdeling projecten over kennisseenheden en samenwerkingsverbanden binnen projecten



## Begroting 2017



## Contact

wetenschapswinkel@wur.nl

(0317) 48 39 51

www.wur.nl/wetenschapswinkel