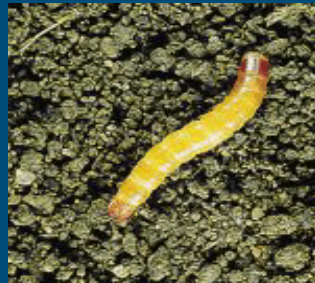




Ken uw plagen!

Akkerbouw en vollegrondsgroenten



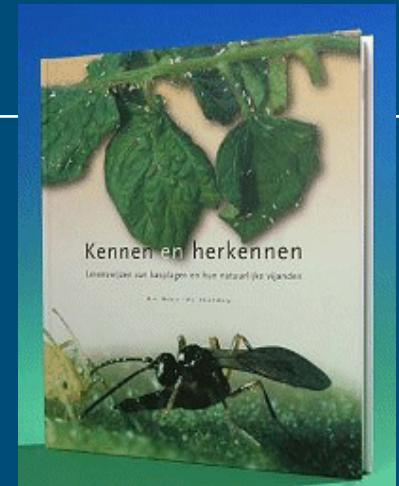
WUR Onderwijsaanbod Gewasbescherming 2007
Modules Akkerbouw





Insectenplagen: ken je vijand

- Herkenning van soorten
 - Herkenning van stadia
 - Kennis van levenscyclus en waardplanten
 - Herkenning van symptomen en schade
-
- Steeds meer (foto)gidsen
 - Loop mee met de praktijk
 - Kijken, kijken, kijken

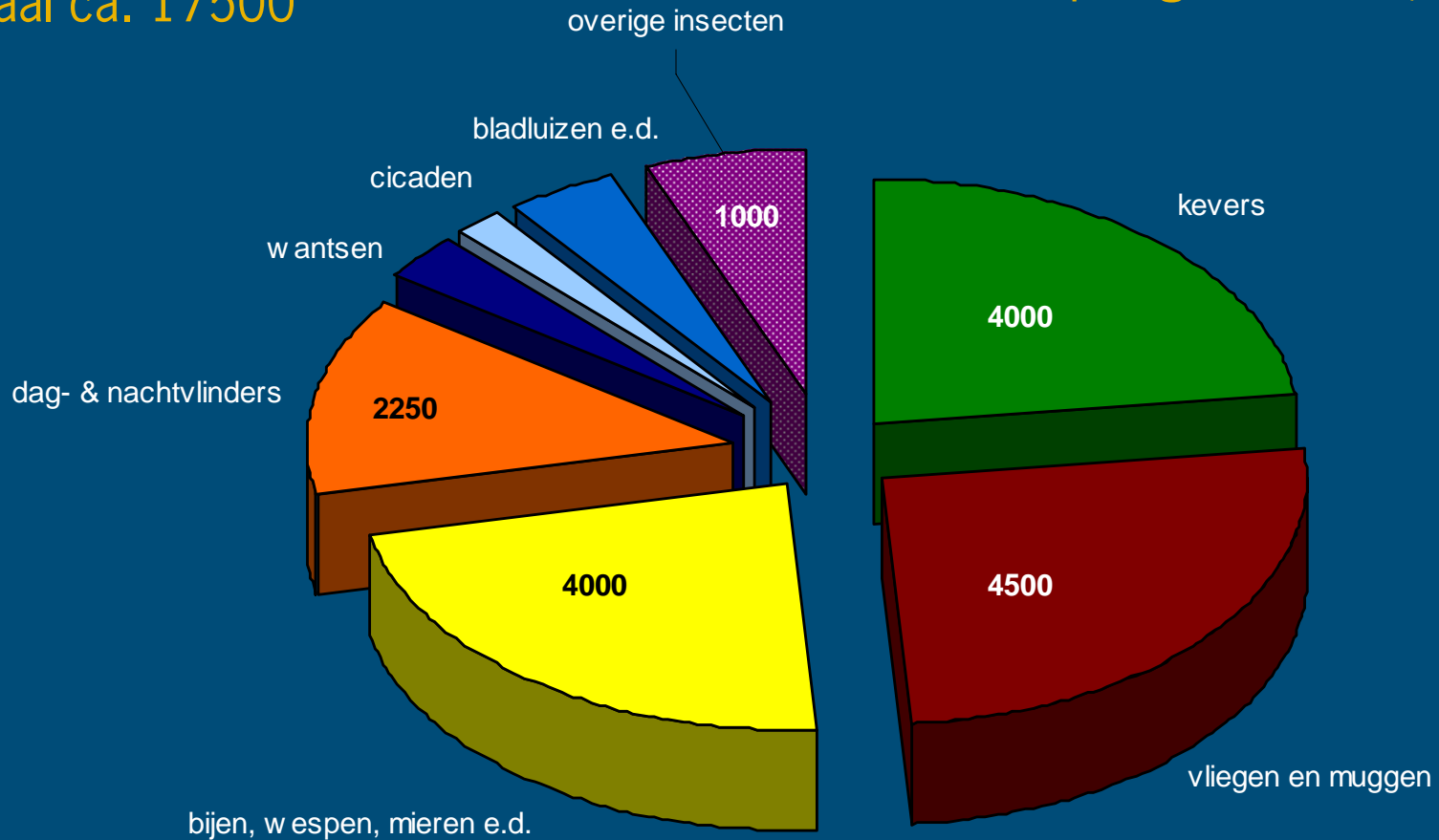




Insecten in Nederland

totaal ca. 17500

Maximaal 100
plaagsoorten (0,5%)





Sleutelplagen in 4 gewassen

cons. aardappel

Bladluizen: aardappeltop-, groene perzik-, vuilboom-, wegedoorn-, boterbloem-, katoen- & sjalotteluis

Coloradokever, emelten & ritnaalden, Wantsen

wintertarwe

Bladluizen, graanhaantje, slakken

peen

Bladluizen, wortelvlieg

erwt

Bladluizen, bladrandkever, Erwtenpeulboorder, Erwtentrips

Kool

Rupsen, koolluis, koolvlieg, koolgalmug, trips, wittevlieg

Prei

Preimot, trips, mineervlieg

IJsbergsla

Bladluizen, rupsen, slakken



Consumptie-aardappel



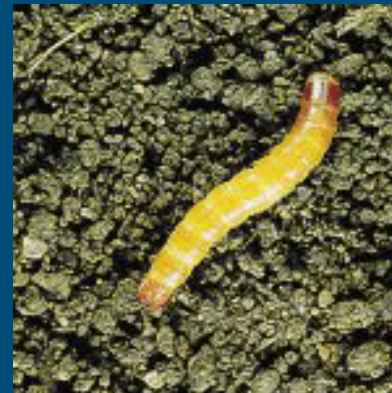
emelten



langpootmug



Colorado-
kever



ritnaald



kniptor

Consumptie-aardappel: bladluizen

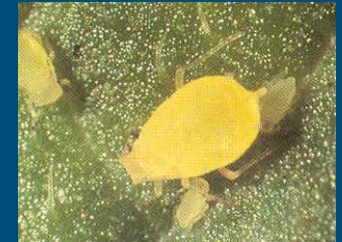


Aardappeltopluis (*Macrosiphum euphorbiae*)

Groot (3 mm), groen, lange sprieten, poten en siphonen

Vuilboomluis (*Aphis frangulae*)

Klein (1,5 mm), korte sprieten en zwarte siphonen



Groene perzikluis (*Myzus persicae*)

Middelgroot (2 mm), variabele kleurvormen

Wegedoornluis (*Aphis nasturtii*)

Klein (1,5 mm), korte sprieten en gele siphonen

En nog andere soorten!



Wintertarwe



Graanhaantje

Schraapvraat, zilverstrepen, bruine larve



Vogelkersluis (*Rhopalosiphum padi*)



Grote Graanluis (*Macrosiphum avenae*)



Aardslakken

Diverse soorten bij natte condities



Wortelen



Wortelvlieg (*Psylla rosa*)

Geleide bestrijding met plakvallen, herkenning lastig



Zevenbladluis
(*Cavariella aegopodii*)

Kleine Peenluis



Erwten



Erwtebladluis
(*Acyrtosiphon pisum*)

Erwtetrips (schade)



Bladrandkever (*Sitona lineatus*)



Erwtepeulboorder (*Laspeyresia nigricana*)



Louis van der Laan

♂



(Spruit)kool Rupsen



Koolmotje (*Plutella xylostella*)



Klein – en Groot Koolwitje
(*Pieris rapae* & *P. brassicae*)



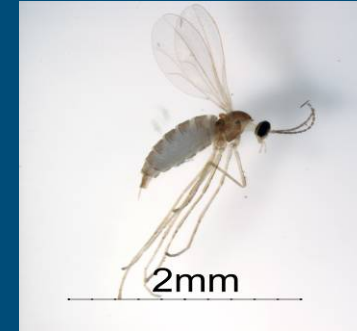
Kooluil (*Mamestra brassicae*) &
Gamma-uil (*Autographa gamma*)



(Spruit)kool



Aardslakken



Koolgalmug (draaihartigheid)
(*Contarinia nasturtii*)



Koolvlieg (larven)
(*Delia radicum*)



Tabakstrips
(*Thrips tabaci* e.a.)



Melige koolluis
(*Brevicoryne brassicae*)



Kool Wittevlieg



Prei



Tabakstrips (*Thrips tabaci*)



Trips (schade)



Preimot (*Acrolepiopsis assectella*)



Mineervlieg
(*Liriomyza cepeae*)



Ijsbergsla



Groene perzikluis
(*Myzus persicae*)



Groene slaluis
(*Nasonovia ribisnigri*)



Rupsen
(oa. *Autographa gamma*)



Naaktslakken

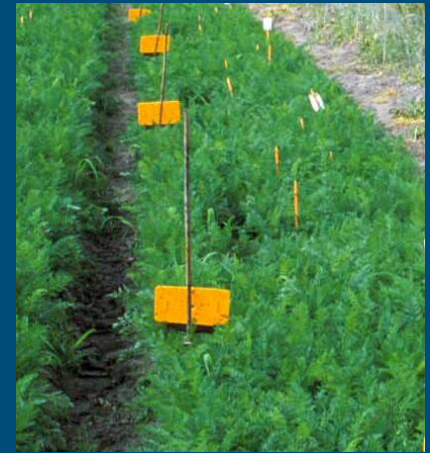


Wollige slawortelluis
(*Pemphigus bursarius*)



Vaststellen noodzaak tot ingrijpen

- Regelmatige gewasinspecties
 - herkenning symptomen, schade en stadia
 - vallen en waarschuwingssystemen
- Gebruik van schade- en bestrijdingsdrempels (geleide bestrijding)
- Computermodellen als voorspelling





Ingrijpen (curatief)

■ Niet-chemisch

- mechanisch (plukken, verwijderen, insectengaas, sapvallen, kleefplaten)
- biologisch (insectenvirussen, -aaltjes en -schimmels, Bt, beperkt loslaten van -uitheemse- natuurlijke vijanden, grootschalig en/of herhaaldelijk loslaten van gekweekte natuurlijke vijanden)

■ “Half” chemisch

- zeep, hormonen, feromonen, ‘natuurlijke’ middeltjes

■ Chemisch

- hier niet besproken



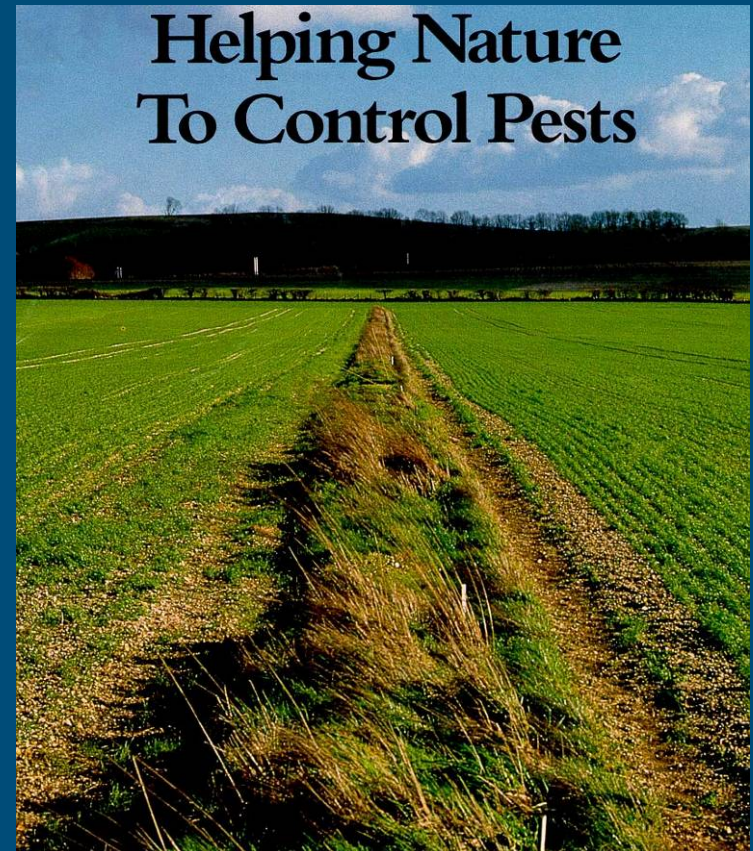


Preventie van plagen

Eén van de lange termijn strategieën is:

Functionele biodiversiteit

Kan natuur helpen om plagen te bestrijden?





Dank voor uw aandacht

