

Overlast honingdauw in het openbaar groen

Kennisaanbod Groenvoorziening
PPO Bomen 2005
Fons van Kuik



Honingdauw veroorzaakt door luizen

- **Probleem:**
Plakkerige zwarte laag op auto's en stoep
- **Oorzaak:**
- Luizen in straatbomen produceren honingdauw, (doorzichtige plakkerige vloeistof)
- Op honingdauw groeien roetdauwschimmels (zwart)



Grootste lastpakken

- Bekendste uitscheider honingdauw: lindenbladluis
- Maar ook:
- Esdoornluizen
- Wollige dopluis



lindenbladluis



Entocare



PRAKTIJKONDERZOEK
PLANT & OMGEVING

WAGENINGEN UR

Esdoornluis



Entocare



Verschillende luissoorten

■ Koningsdopluis

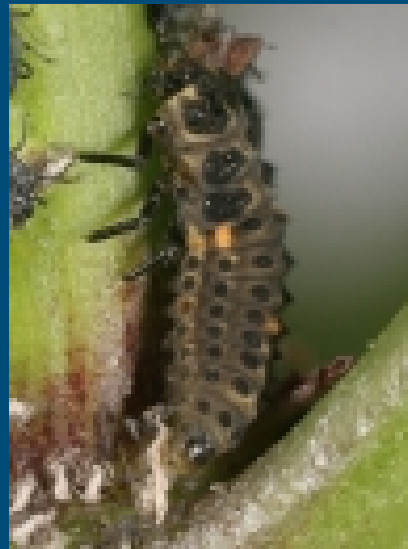
Pulvinaria regalis



Natuurlijke vijand van bladluizen

- Tweestippelig lieveheersbeestje

Adalia bipunctata



Meer natuurlijke vijanden van bladluizen

- Zweefvliegen
- Gaasvliegen
- Roofgalmuggen
- Sluipwespen
- Roofwantsen



Natuurlijke vijanden wollige dopluis

- Viervleklieveheersbeestje (*Exochomus quadripustulatus*)
- sluipwespen



www.stippen.nl

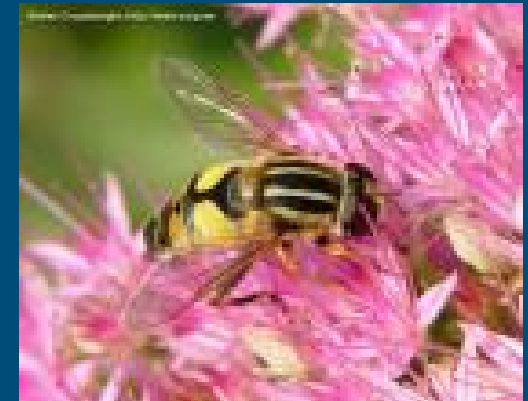
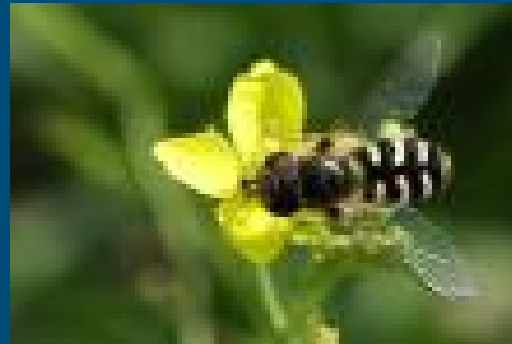


Inzetten natuurlijke vijanden

- Inbrengen natuurlijke vijanden
- Stimuleren natuurlijke vijanden



Foto: Biobest



Bestrijdingsmiddelen tegen bladluizen in openbaar groen

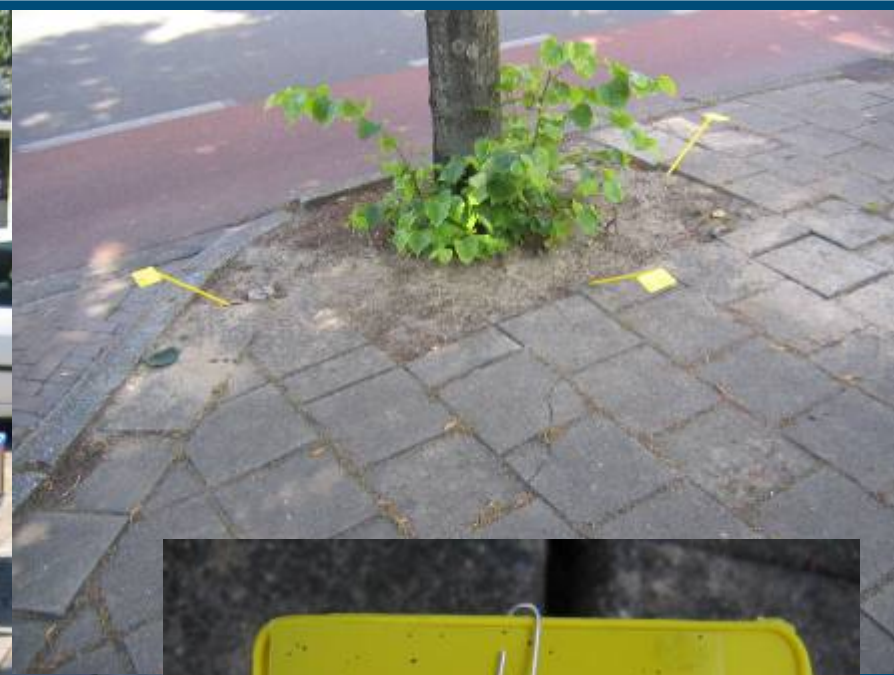
■ Chemisch

- Pirimor (w.s. Pirimicarb), behandelen zodra aantasting wordt waargenomen

■ Natuurlijke middelen

- Knoflook, eerste experimentele ervaringen
 - Werking knoflook nog niet aangetoond
 - Meerdere proeven op verschillende locaties zijn nodig om een eventuele werking aan te tonen

Metingen van honingdauw in de praktijk.



Naast meten is er ook het psychologisch effect!

Wat vinden de bewoners?



Hoe is de beleving?