

# LGN gebruik Provincie Limburg

Wageningen, 14 juni 2007

provincie limburg



# Inhoud

- Waarom LGN gekozen
- Doelgroep provincie
- Tekortkomingen
- Een optimaal LGN



# Waarom LGN

- Gebiedsdekkende informatie over grondgebruik voor heel Nederland; veel klassen in zowel stedelijk als landelijk gebied.
- Perceelsinformatie nodig
  - ➔ Gewassenbestand ingepast op Top10Vector:



# Werkvelden - projecten

- Beleidsvelden
  - Ruimtelijke Ordening, Water, Milieu, Landbouw
- Projecten
  - Bodemerosiekaarten (water en bewerkingserosie)
  - Grondwatermodel Nitraat
  - LFA
  - GGOR
  - Ruimte monitor
  - Glastuinbouw



# Erosiekaart: helling van landbouwpercelen

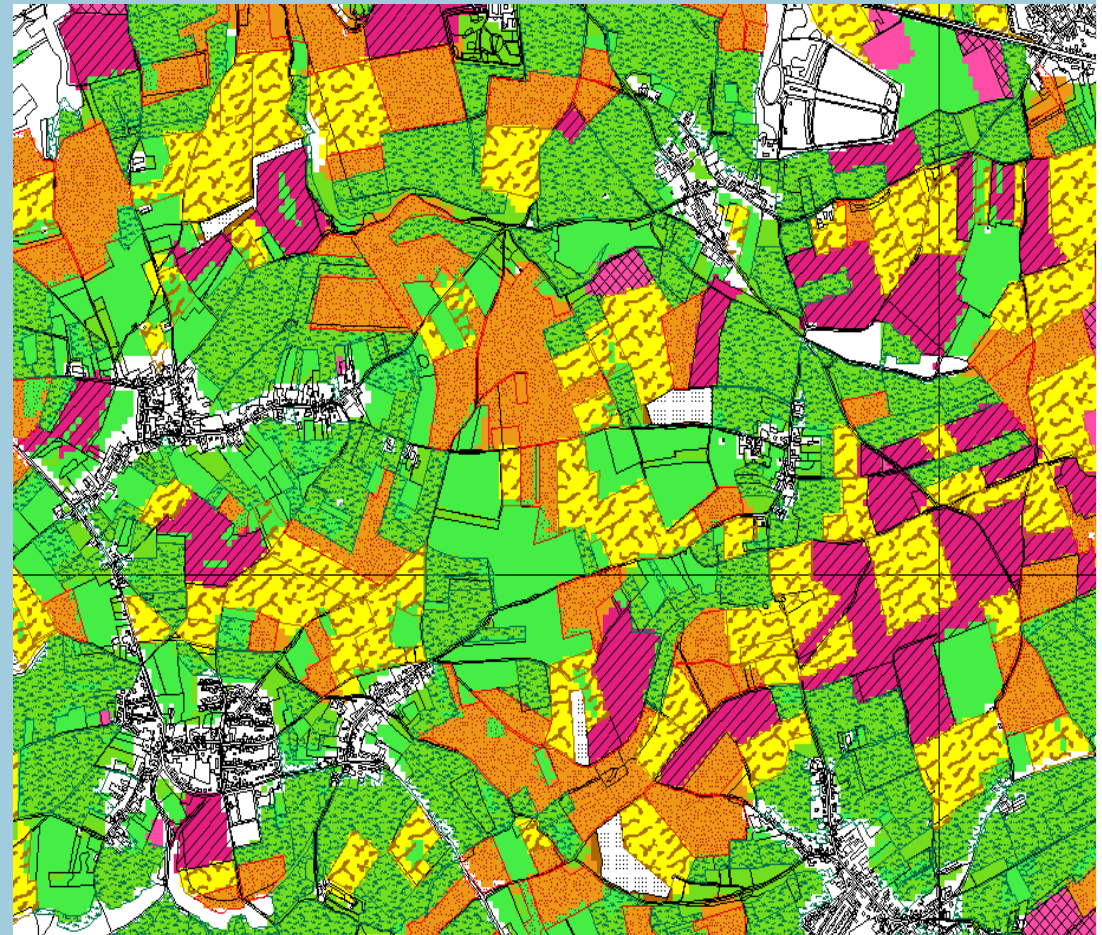
- Maak combinatie van AHN per gewasperceel

## Probleem

- LGN gewaspercelen niet alle klassen aanwezig



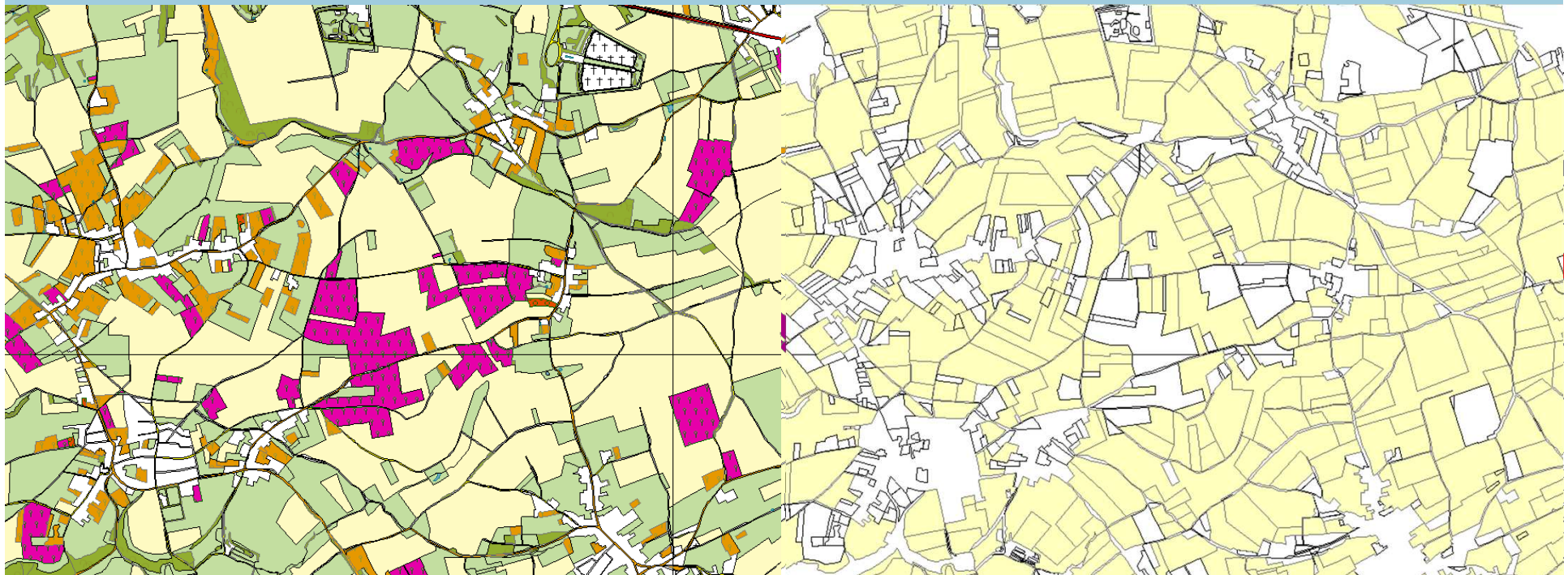
boomgaard – fruitkwekerij  
-boomkwekerij



# Combinatie TOP10 - LGN

Top10 Vlak

Top10 Vlak – LGN gewasperceel

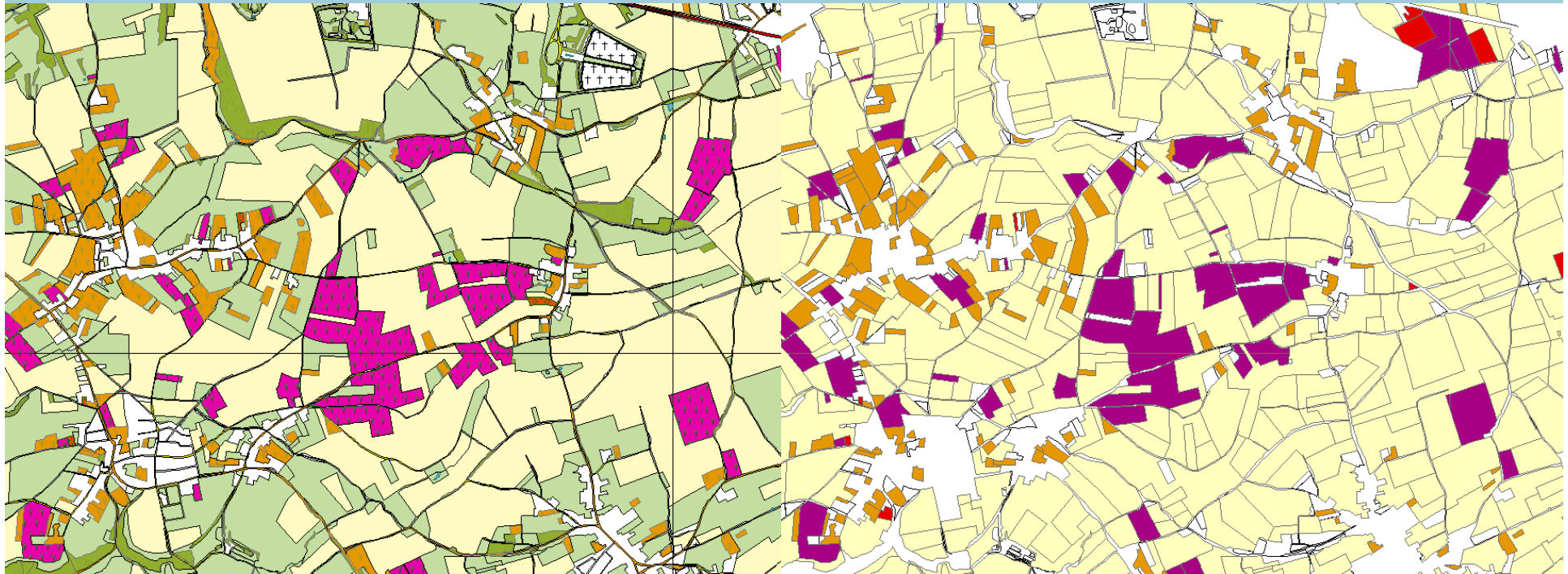




# Combinatie TOP10 - LGN

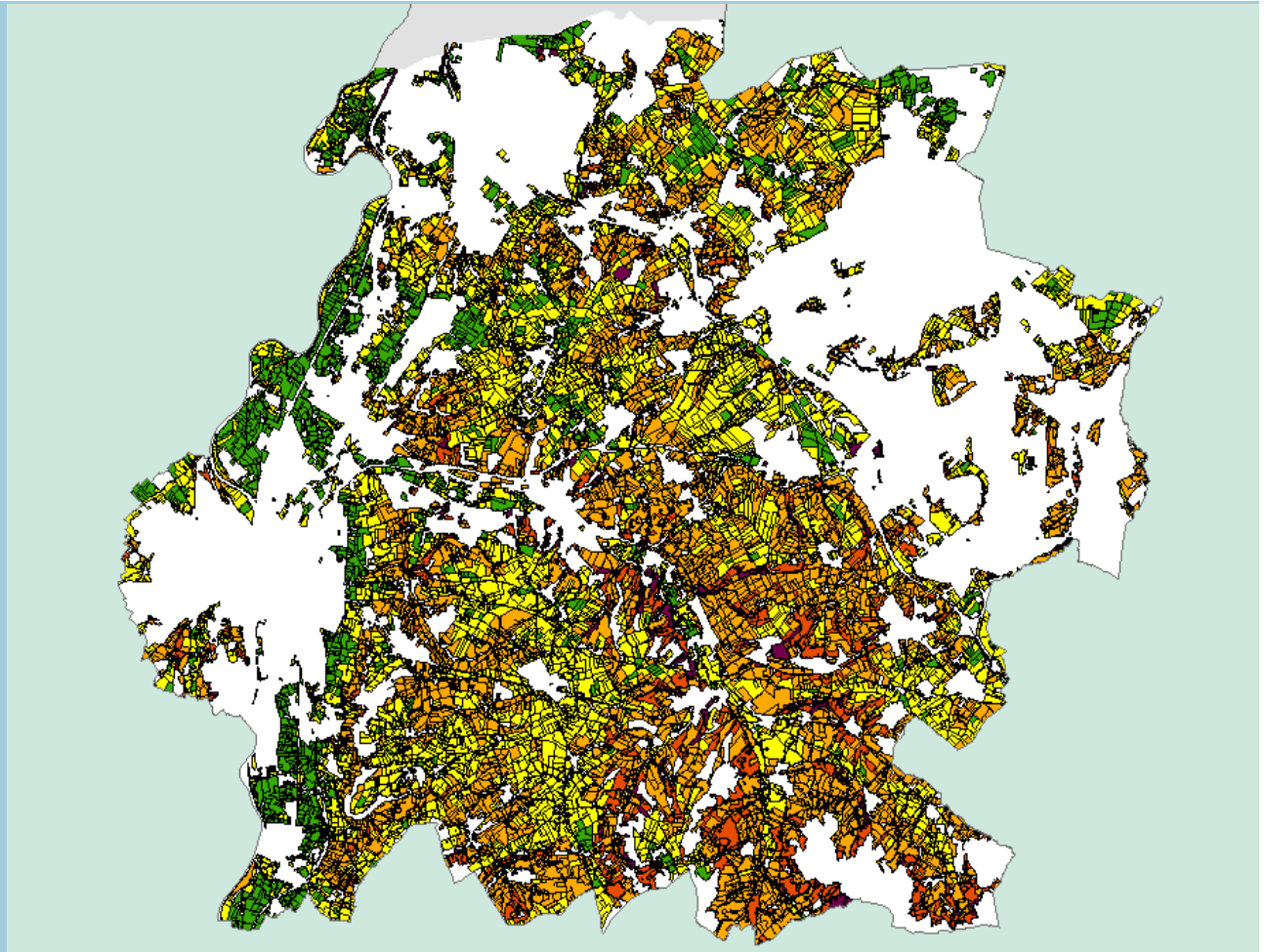
Top10 Vlak

Top10 Vlak – LGN gewasperceel



# Erosiekaart: helling van landbouwpercelen

- Combinatie van AHN per gewasperceel en Top10 Vlak

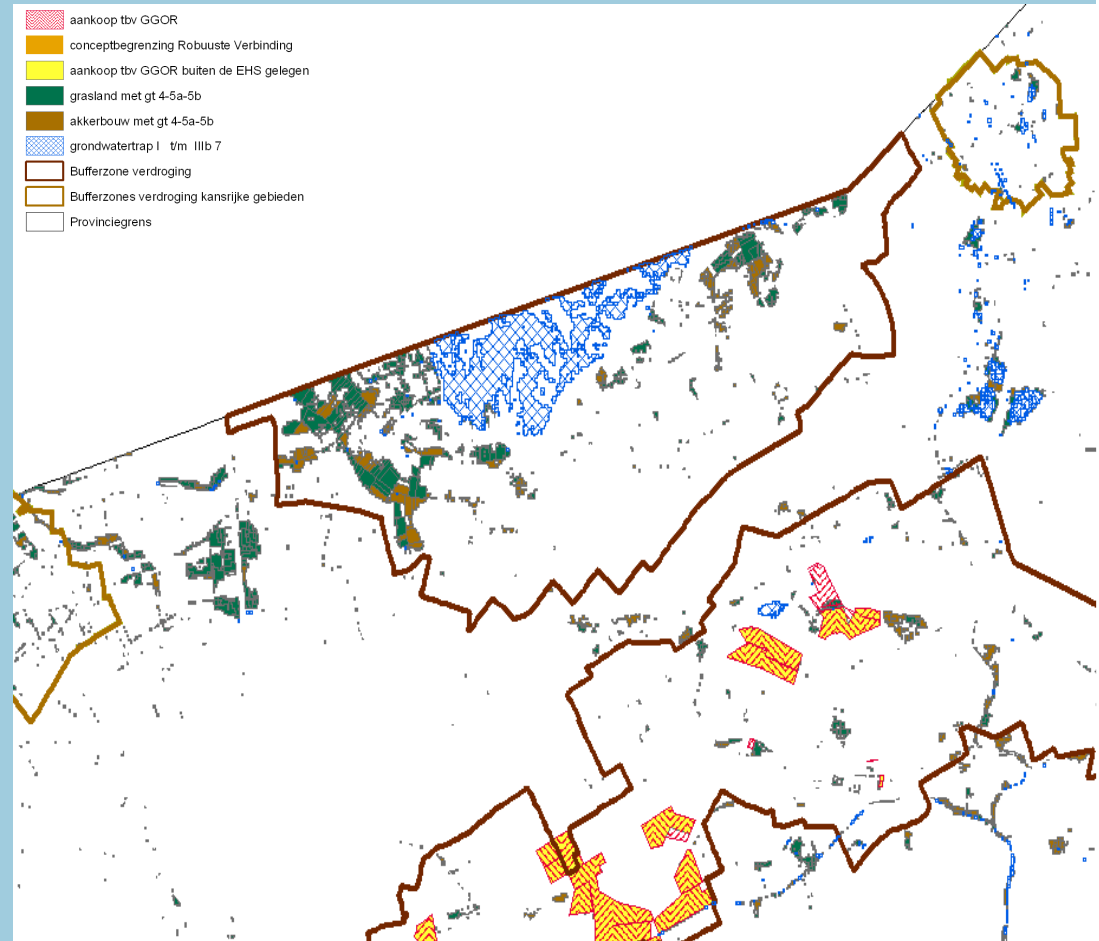




# GGOR in Limburg

- O.a. LGN 3 gebruiksvormen
  - Akkerbouw
  - Natuur
  - Bebouwing
  - Grasland

Hierbij gecombineerd de Gt



# LFA

- Combinatie van AHN hellingen met gewasperceel



# Naar een optimaal LGN

## Algemeen

- Frequentie van publicatie opvoeren; monitoring
- Zorgen voor vergelijkbare eenheden tussen de versies
- teveel detail vermijden      ⇒      ivm foutenmarge
- Contact zoeken en afstemmen met buitenland
- Beschikbaarheid via webservices (WFS WMS)



# Naar een optimaal LGN

Bij LGN gewaspercelen

- Perceelsgrenzen Top10Vector aanhouden
- Naar Bodemgebruik CBS, classificatie kijken  
Bijv. bedrijventerreinen, glastuinbouw
- Naar Top10Vector classificatie kijken,  
Boomgaard, boom- en fruitkwekerijen en kassen

